



ARCINSYS.MODERNISIERUNG

Online-Information am 24.4.2026

BEGRÜßUNG DURCH FRAU DR. GRAF

PRÄSIDENTIN DES NIEDERSÄCHSISCHEN LANDESARCHIVS



ABLAUFPLAN

1. Begrüßung
2. Vorstellung des Projekts
3. [Pause]
4. Fragen & Antworten
5. Weitere Informationen



WER IST HEUTE DABEI?

DR. C. SCHMIDT (HLA): MODERATION & PROJEKTL EITUNG

DR. A. MIEGEL: FACHLICHE SYSTEMVERANTWORTUNG

DR. A. EL GHAZI: TECHNISCHE SYSTEMVERANTWORTUNG

Q. LUU: SYSTEMARCHITEKTUR

DR. N. NOLL: FACHVERTRETUNG NIEDERSACHSEN

DR. T. KÖHLER: FACHVERTRETUNG SCHLESWIG-HOLSTEIN

D. SATTLER M.A.: FACHVERTRETUNG HESSEN

L. SCHAFFER M.A.: WISSENSMANAGEMENT

[INTERAKTIV]

- **Kamera bitte ausschalten!**
- **Mikrofone sind deaktiviert**
- **Fragen bitte in den Chat schreiben!**



[WIR STELLEN ZUR VERFÜGUNG]

- Präsentation
- Videoaufzeichnung der Präsentation
- Antworten auf alle Fragen



VORSTELLUNG DES PROJEKTS



1. Wo wir stehen
2. Wo wir hinwollen
3. Wie wir das schaffen

WO WIR STEHEN



Erfolgsmodell Arcinsys.Alt

- 5 Landesarchive
- Ca. 200 Kommunal- und sonstige Archive
- Archivportal für 3 Regionen
- Archivübergreifende Recherche
- Ca. 23 Mio. Verzeichnungseinheiten in 3 Systeminstanzen

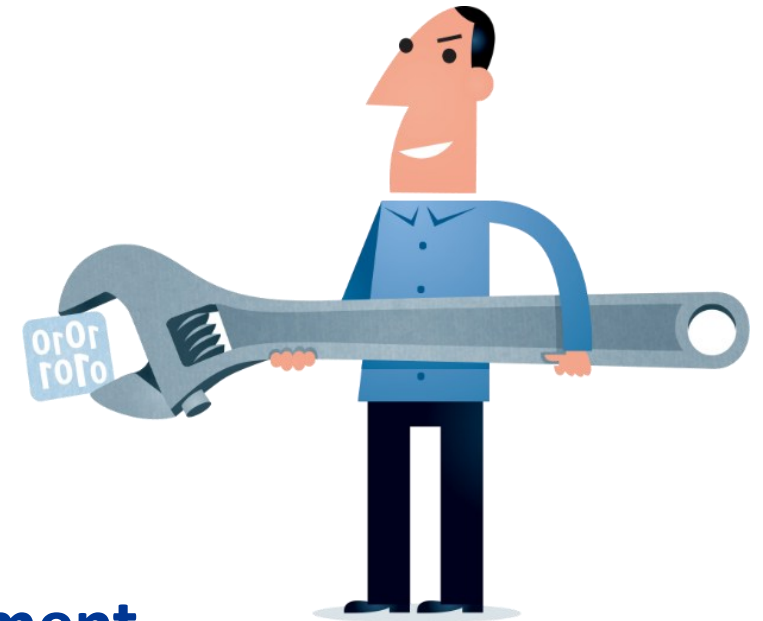


- Skalierbare Lösung für alle Archive
- Unterstützung fast aller Arbeitsprozesse
- Online-Bestellungen & -Antragsstellung
- Anbindung von Digitalisaten, Repräsentationenverwaltung
- Import- & Exportfunktionen
- Responsives Design, barrierearm
- Preiswert
- ...

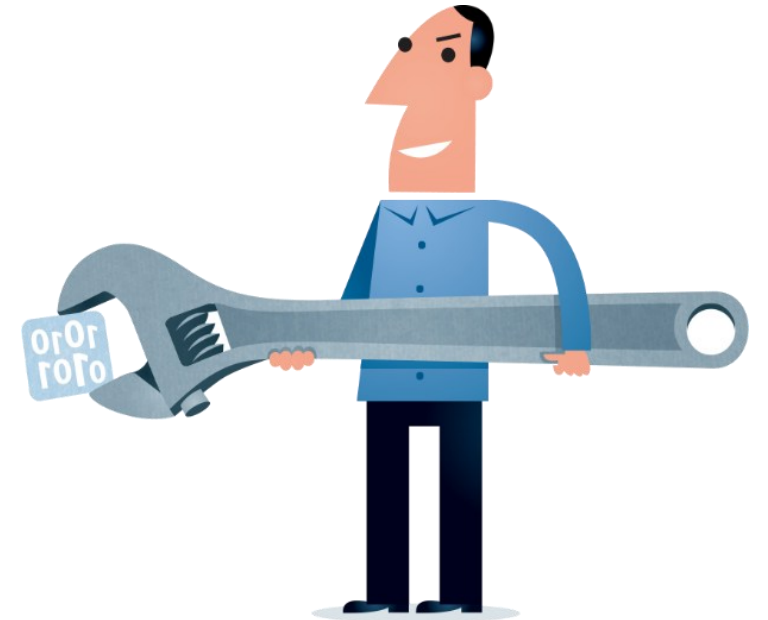


Arcinsys.Alt hat nach 15 Jahren das Ende seines technischen Lebenszyklus bald erreicht

- **Veraltete Programmbibliotheken**
- **Veraltete Betriebsumgebungen**
- **Fehlende Mandantenfähigkeit**
- **Defizite in Datenbank und Rechtemanagement**



- **Monolithische Systemarchitektur**
- **Keine automatisierbaren Testroutinen**
- **Fehlende Konfigurierbarkeit**
- **Veraltete Systemdokumentation**



Daraus resultieren Risiken:

- **Wartung wird ineffizient**
- **Weiterentwicklung kaum mehr möglich**
- **Langfristig ist der reguläre Systembetrieb gefährdet**



WO WIR HINWOLLEN

Wie soll das neue Arcinsys sein?

- **Sicher & zukunftssicher**
 - **Moderne Softwarearchitektur, modernes Coding**
 - **Modular, mandantenfähig, konfigurierbar**
 - **Einfache Wartung, automatisierbare QS**
 - **Konsistentes Datenmodell**
 - **Standardschnittstellen, Standardmodule**
 - **Nutzerfreundlich & barrierefrei**
 - **Offen für fachliche Innovation**





Wie muss das neue Arcinsys sein?

- **Es muss machbar sein. Zeitlich und wirtschaftlich.**
- **Wir müssen durchgehend handlungsfähig bleiben.**
- **Keine Datenverluste.**

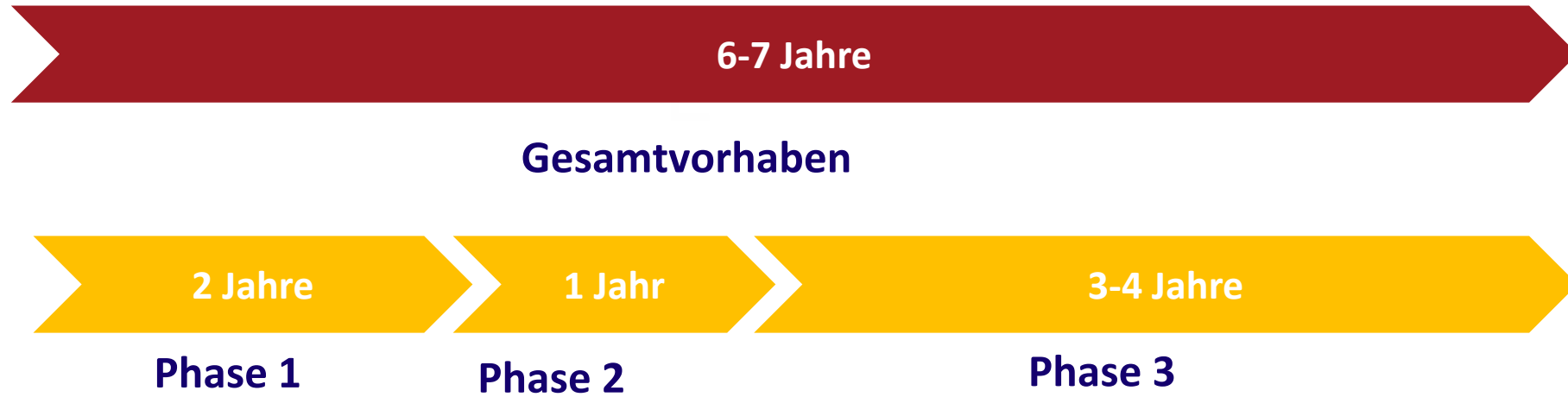
WIE WIR DAS SCHAFFEN

- **Funktionaler Ausgangspunkt: Arcinsys.Alt**
- **Eigenentwicklung im bestehenden Verbund**
- **Vorhandener Datenbestand**
- **Webanwendung**
- **Arcinsys.Alt läuft (erst einmal) weiter**

- **Agile Entwicklung nach aktuellen Standards**
- **Neue Architektur, neue Frameworks, neuer Code**
- **Stärkere Compliance-Orientierung (IT-Sicherheit, Datenschutz, Barrierefreiheit, ...)**
- **Fachliche Anforderungskritik**
- **Moderne Ergonomie**

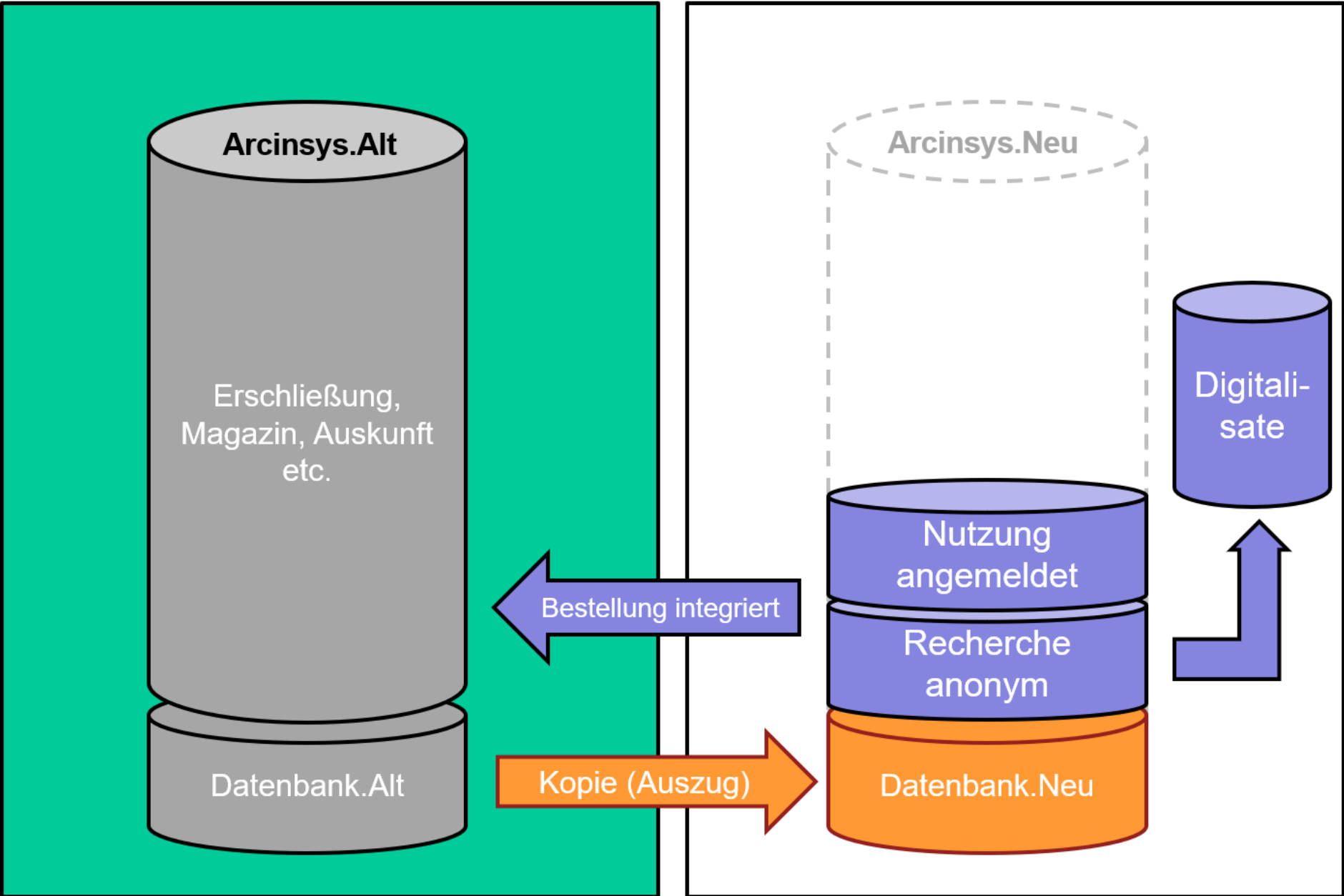
- **Entwickler:**
 - **1 Systemarchitekt**
 - **1 technische Leitung**
 - **Min. 4 Entwickler**
- **Fachseite:**
 - **4 ArchivarInnen (Kernteam)**
 - **Fachreferate bei der Anforderungsanalyse**
 - **IT-Sicherheit, IT-Betrieb, Datenschutz ...**
- **Testteams (technisch & fachlich)**



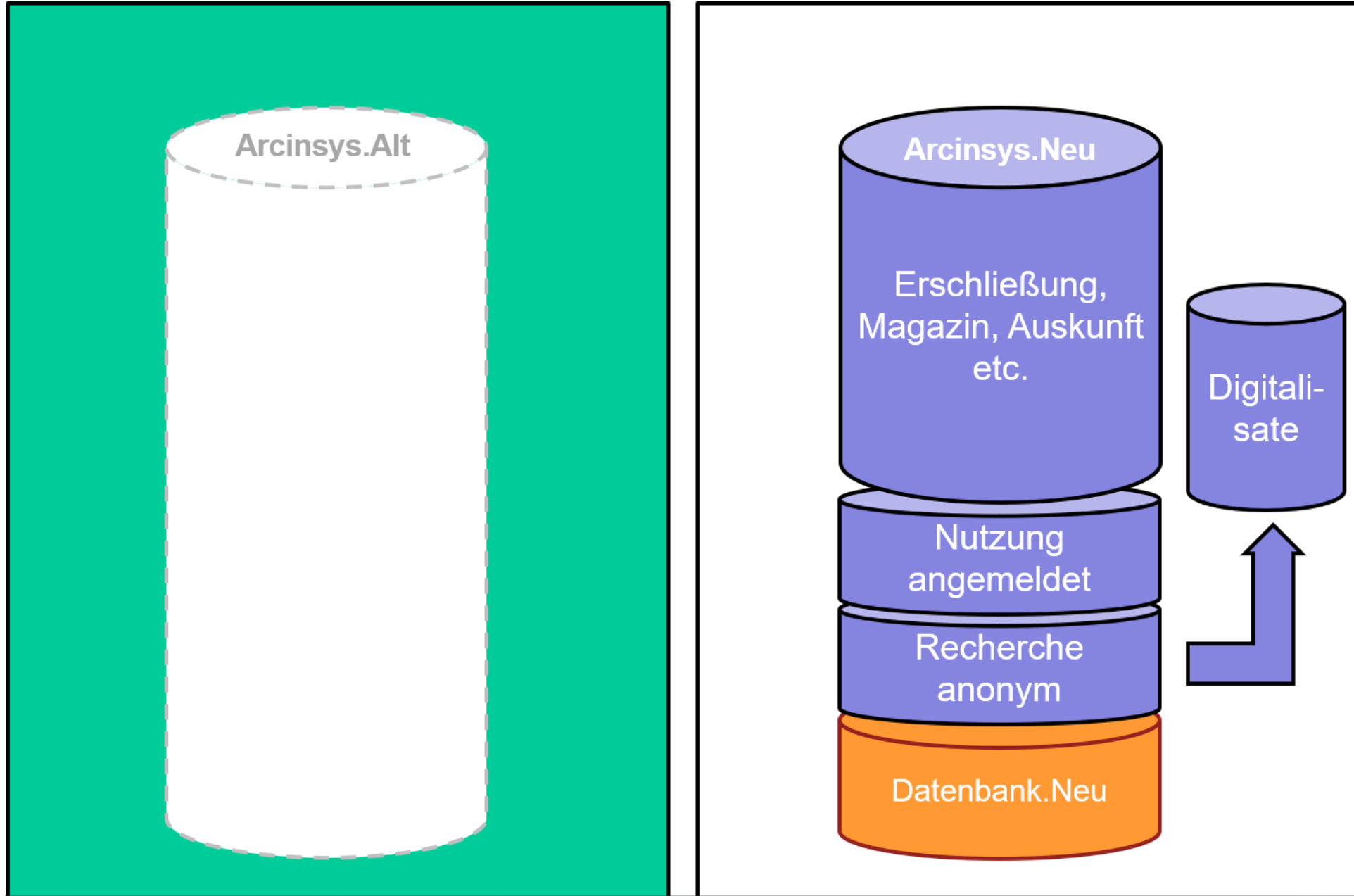


- **Beschränkung der Weiterentwicklung von Arcinsys.Alt auf Sicherheitsupdates & Bug-Fixes**
- **Optimierung der Betriebsumgebungen für Arcinsys.Alt**
- **Notfallkonzepte**

- **Dauer: insgesamt 3 Jahre (bis ca. 2029)**
- **Während der Entwicklung: Weiterbetrieb von Arcinsys.Alt (Internet)**
- **Aufbau des Nutzungsmoduls:**
 - **1.: anonyme Nutzung**
 - **2.: angemeldete Nutzung**
- **Inbetriebnahme:**
 - **Sobald vollständig verfügbar**
 - **Arcinsys.Alt läuft im Intranet weiter**



- **Dauer: 3-4 Jahre (bis ca. 2033)**
- **Weiterbetrieb von Arcinsys.Alt (Intranet)**
- **Betrieb des neuen Nutzungsmoduls (Internet)**
- **Entwicklung fehlender / neuer Funktionen**
- **Datenbankkonsolidierung**
- **Inbetriebnahme & Abschaltung Arcinsys.Alt: sobald fertig**



Szenario 1: Gemäß Projektplan

- Nach Fertigstellung des vollständigen Nutzungsmoduls
 - Arcinsys.Neu: per Internet
 - Arcinsys.Alt: per Intranet
- Nach erfolgreichem Projektabschluss:
 - Arcinsys.Neu: per Internet

Szenario 2: Nutzung von Arcinsys.Alt per Intranet im Notfall

- Erfordert für Archive eine authentifizierte Verbindung in das jeweilige Landesverwaltungsnetz
- Externe Nutzungen sind für eine Übergangszeit ggf. nur noch aus den Lesesälen möglich
- Ist Teil der landesspezifischen Notfallplanungen

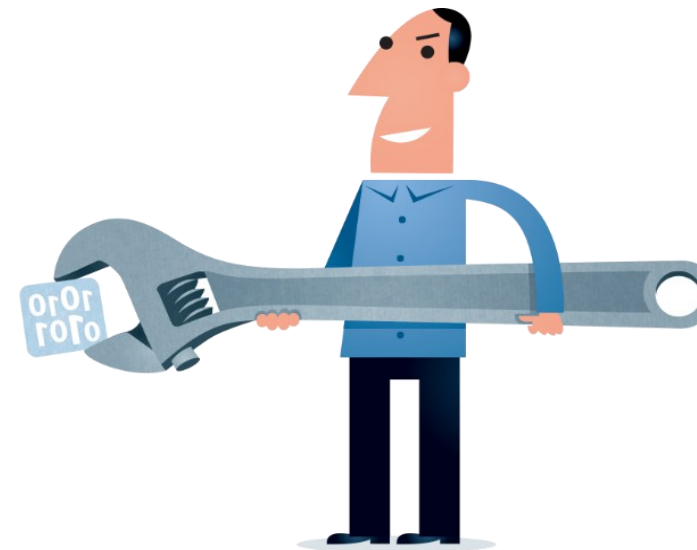
[PAUSE]



[FRAGEN & ANTWORTEN]

[WIR STELLEN ZUR VERFÜGUNG]

- Präsentation
- Videoaufzeichnung
- Antworten auf alle Fragen
- Regelmäßige Information



[KONTAKT]

ARCINSYS@HLA.HESSEN.DE

ARCINSYS@NLA.NIEDERSACHSEN.DE

ARCINSYS@LA.LANDSH.DE

VIELEN DANK.

